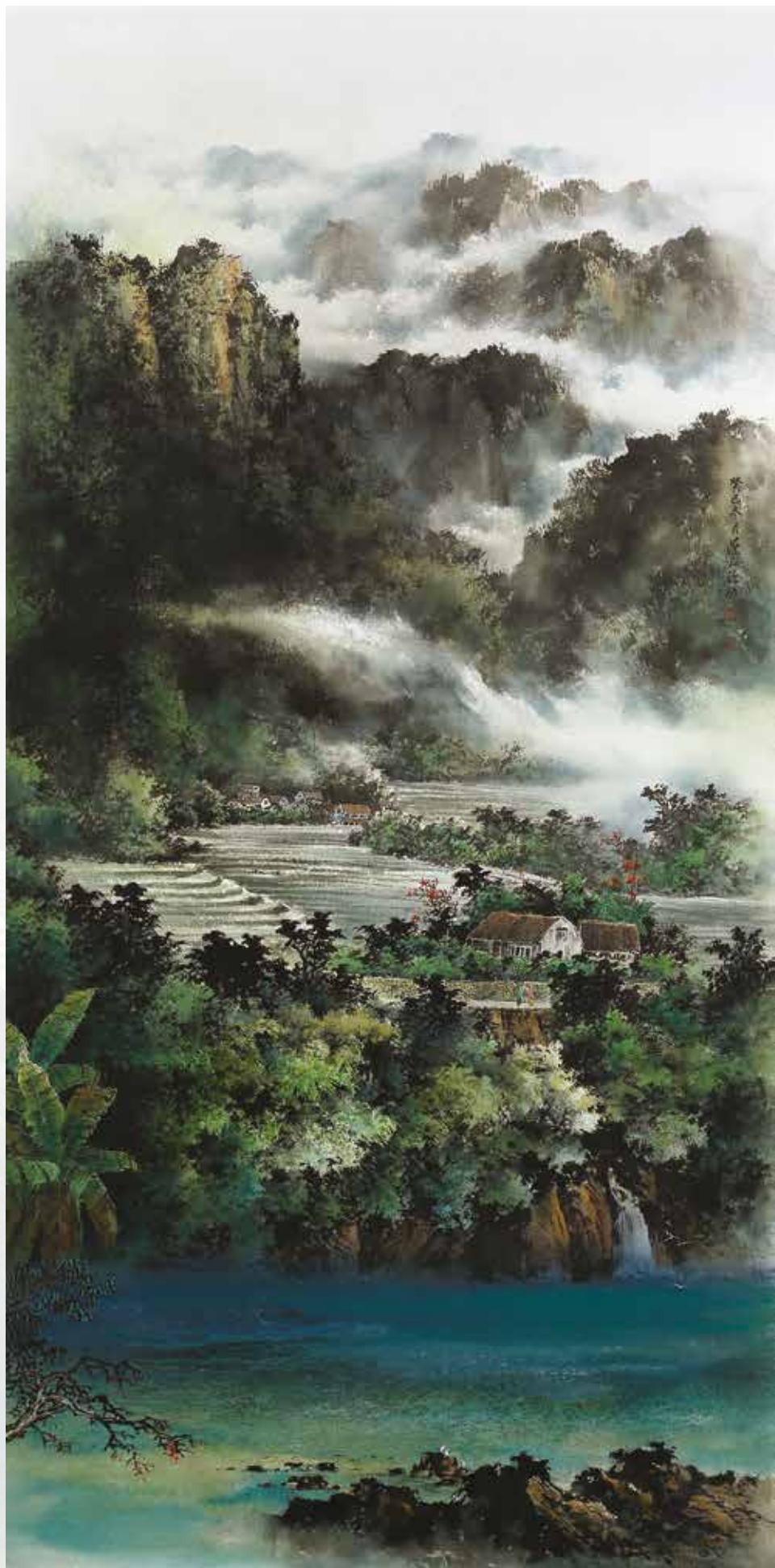


【特 優】	吳宜蓁·葉孟儒·林欣緯 -----	20
陳正治 -----	葉思佑·黃芷晴·鍾享諭 -----	21
李曜辰 -----	羅煥權·郭禹成·陳美慧 -----	22
柯麟晏 -----	陳文慧·郭懿嫻·李宗營 -----	23
黃慶源 -----	陳碧蓮·吳岱錦·蔡東雲 -----	24
劉廣毅 -----	陳佳君·陳彩雲·呂怡柔 -----	25
【優 選】	張美卿·蘇家芬·石秋雲 -----	26
陳采雍·徐嘉露·劉美玲 -----	王文君·楊玲珠·李文峯 -----	27
張賀淳·陳思穎·盧正忠 -----	呂浩維·陳安宜·謝秀英 -----	28
張邑葳·楊子逸 -----	吳敏嬌·游淑婷·李美珍 -----	29
柯涵瑜·黃秀專 -----	陳彥妤·李羿慧·林秋蓮 -----	30
【入 選】	何雪輝·許素涵·曾秀松 -----	31
甘泓儒·陳彥廷 -----	鄭家樂·鄭雯珠·王麗珍 -----	32
黃馨儀·許兆綺·陳意昕 -----	江玠徵·楊竣閔·李宛真 -----	33
鄭宇宏·林淑智 -----	潘虹卉·郭智惠·陳曉勳 -----	34
解沛諮·游慈葦·劉韋良 -----	陳柔岑·李姿穎·鄭筑軒 -----	35
謝福源·林宗賢 -----	郭韋廷·楊涵甯·林佳諭 -----	36
林依良·蕭郁凡·陳灝瀚 -----	林玉琴·謝韙鴻·林穎君 -----	37
陳禹彤·莊博舜·張玉鳳 -----	林玉瑩·郭天中·謝欣陵 -----	38
孔 維·張惟雯·游黎郁 -----	鄭佳耀·鄭 安·楊松烽 -----	39
黃子杰·陳柏廷·邱盈慈 -----	張薔薇·李珮樺·郭詠宸 -----	40
【臺藝大書畫 & 愛知藝大日本畫 交流展】		
Le pont des Arts 2014 蹦 of 台藝大 & 愛知大交流展照片 -----		41
前畑裕司·吳尚邕 -----		42
涂聖群·徐凡軒 -----		43
森下麻子·吳尚邕 -----		44
高田裕大·涂聖群 -----		45
徐凡軒·郭欣怡 -----		46
陳盈如 -----		47

特
優

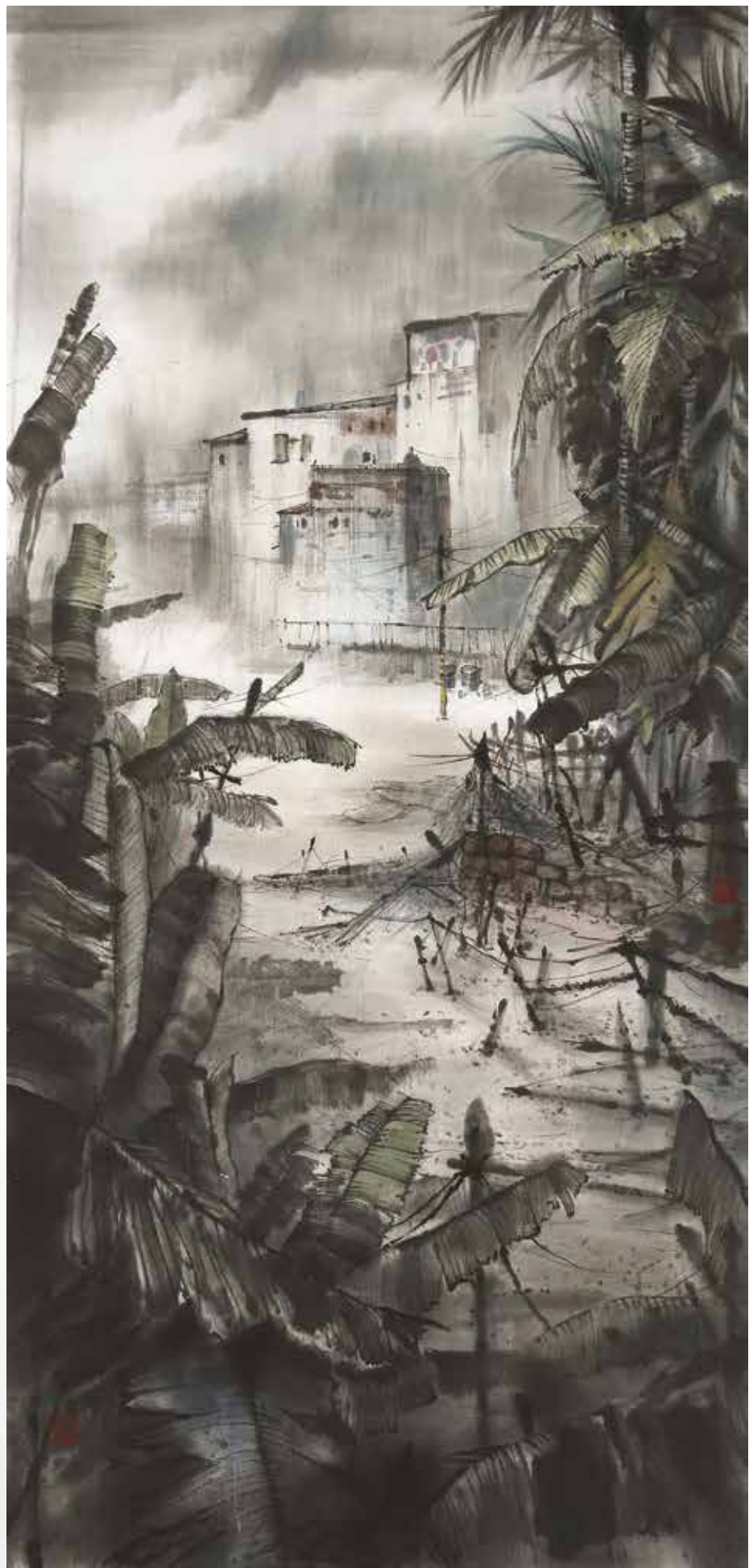


在職一 陳正治 坪林積翠

特
優

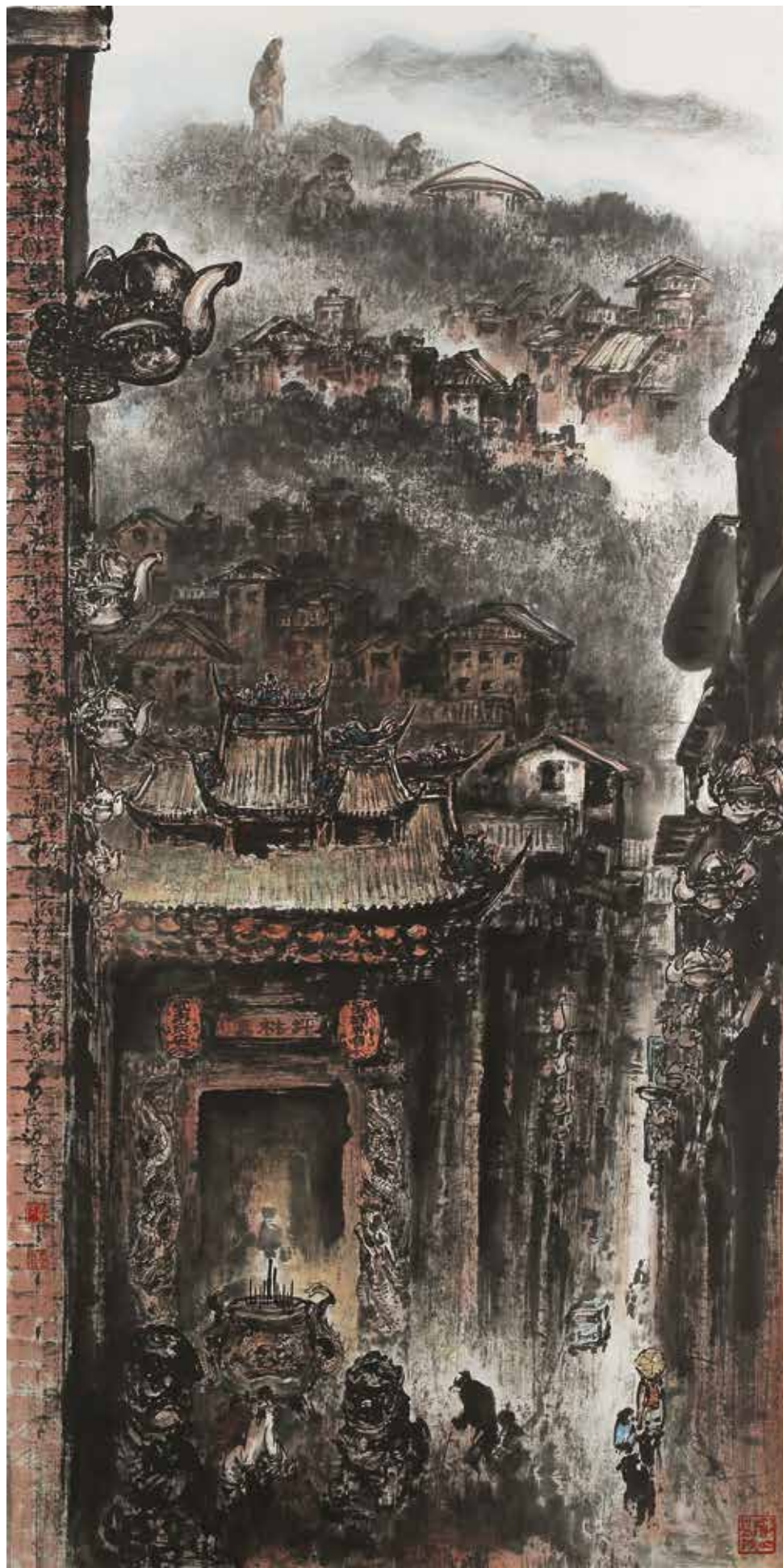


日間四 李曜辰 坪林印象



日間三 柯麟晏 坪林

特
優



進學四 黃慶源 坪林映象

特
優



進學四 劉廣毅 橋下印象



日間三 陳采雍 印記



日間三 徐嘉露 茶香坪林



日間二 劉美玲 時光鏡廊

特
優

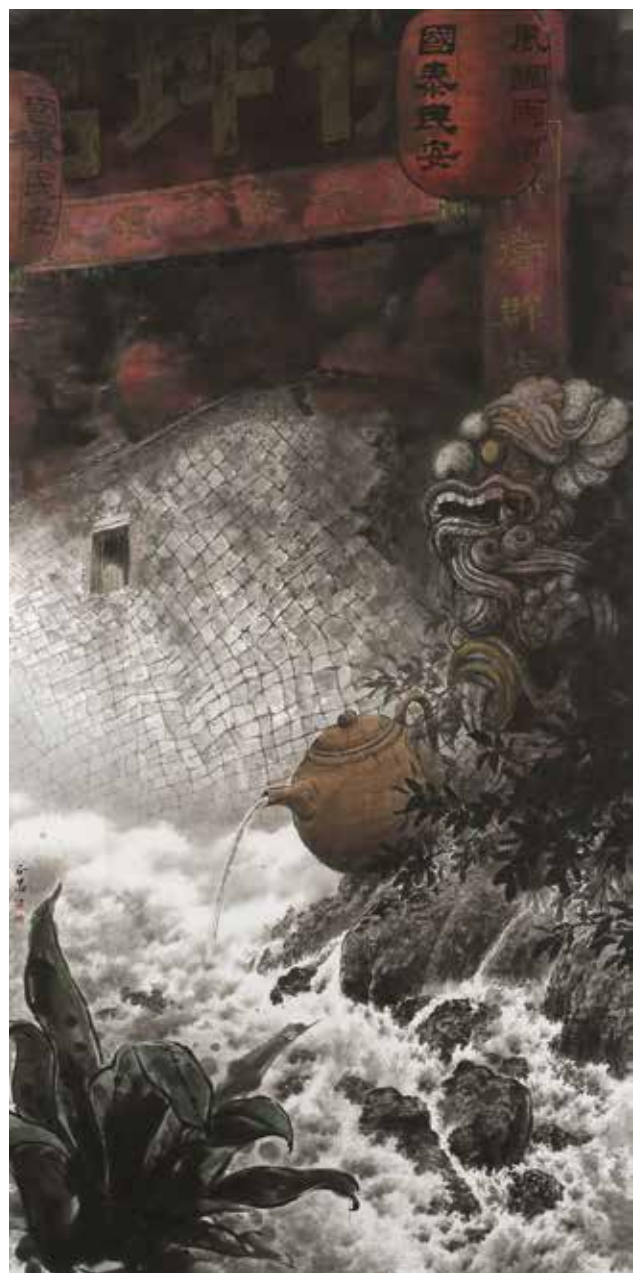
優
選



進學四 張賀淳 坪林一景



在職二 陳思穎 坪林茶飄香



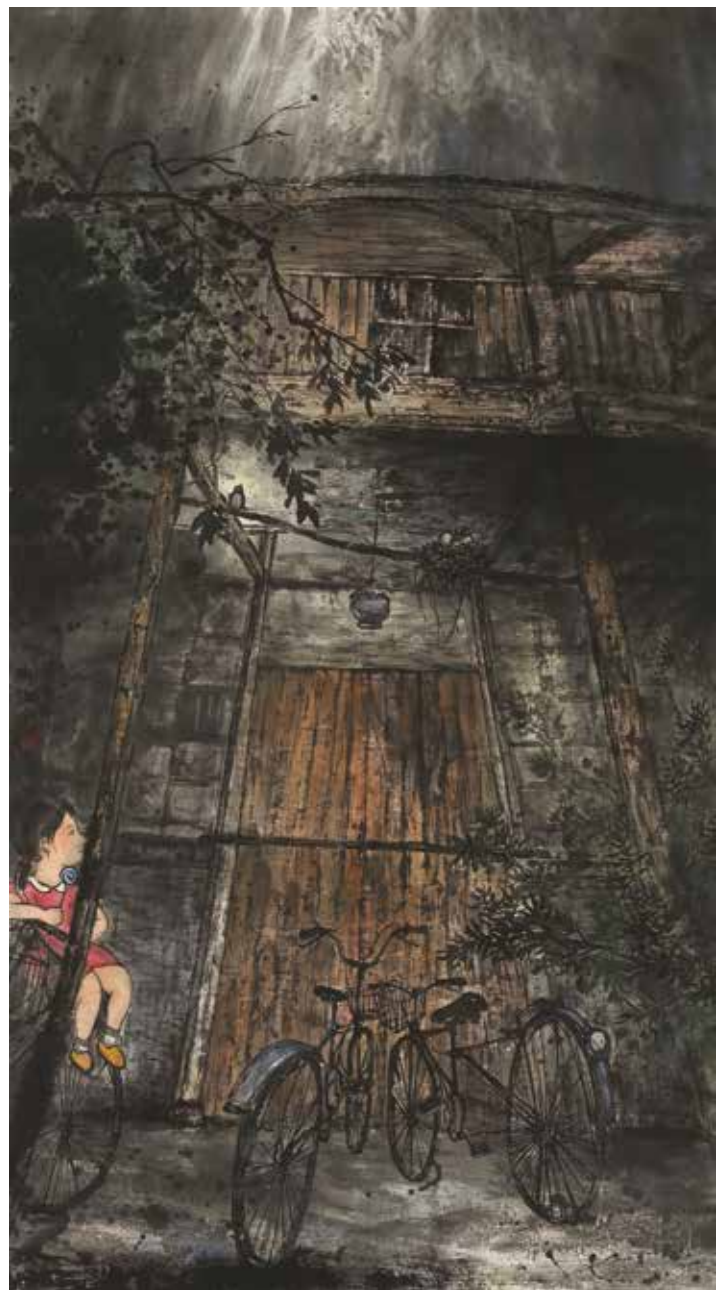
在職二 盧正忠 天佑坪林



在職一 張邑葳 動勢



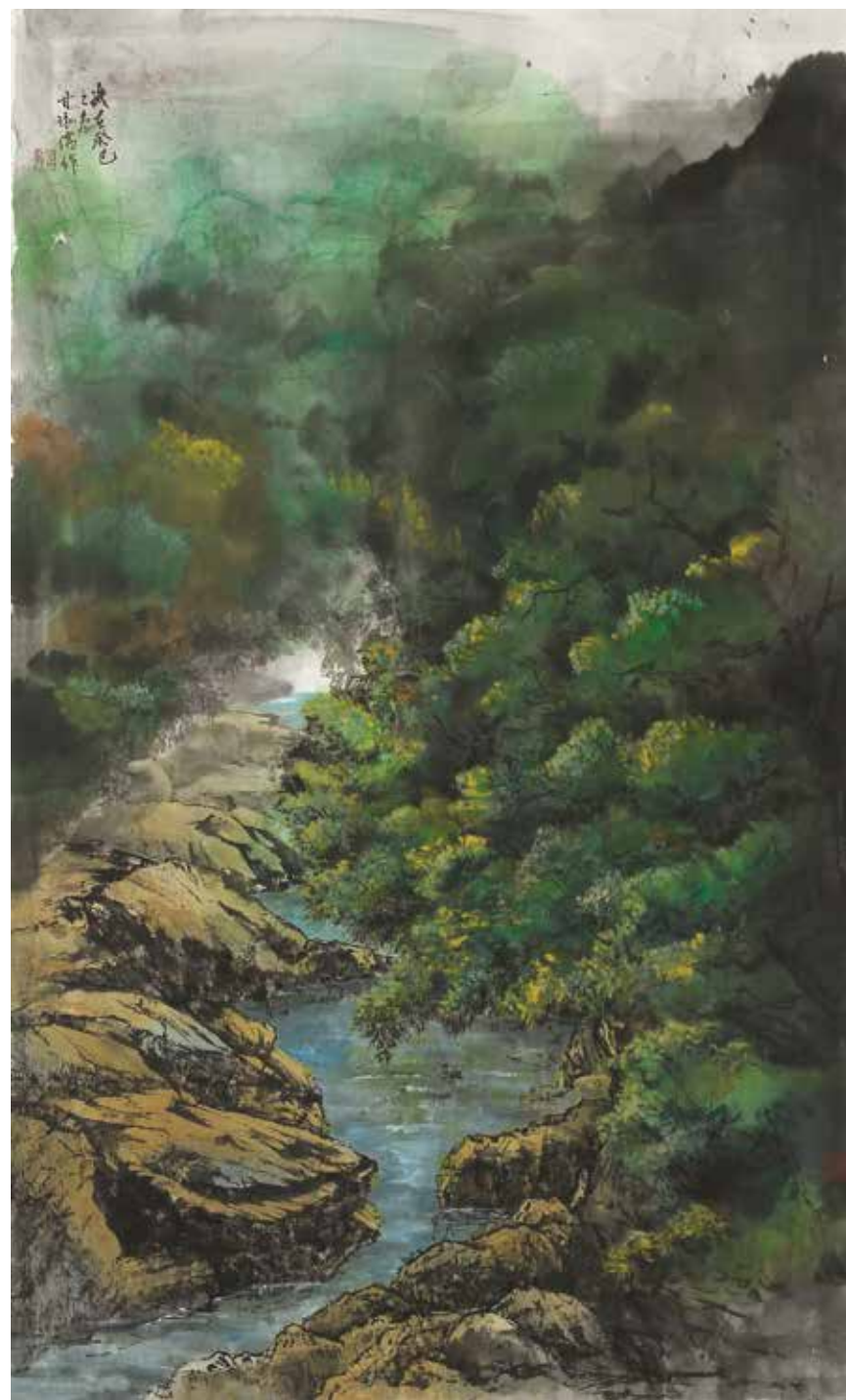
日間三 楊子逸 雨後



日間二 柯涵瑜 動勢



在職二 黃秀專
存在與虛無 · 淘洗百年孤寂



日間三 甘泓儒 綠蔭坪林



進學四 陳彥廷 寅時 · 蜿蜒

優選

入選



進學三 黃馨儀 映象坪林



日間三 許兆綺 遊戲坪林



日間四 陳意昕 午後時光



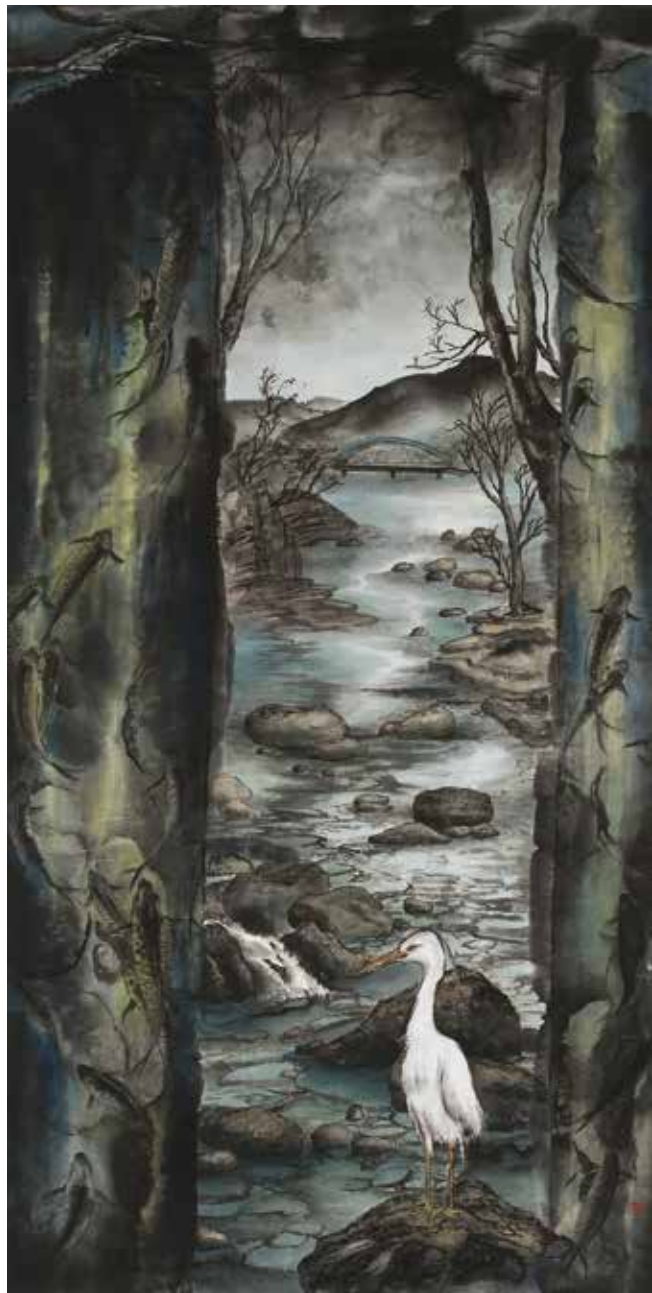
日間四 鄭宇宏 幽境



在職二 林淑智 坪林寫生



進學四 解沛諮 從前



日間四 游慈葦 力爭上游



日間四 劉韋良 茶香



日間四 謝福源 坪林意象



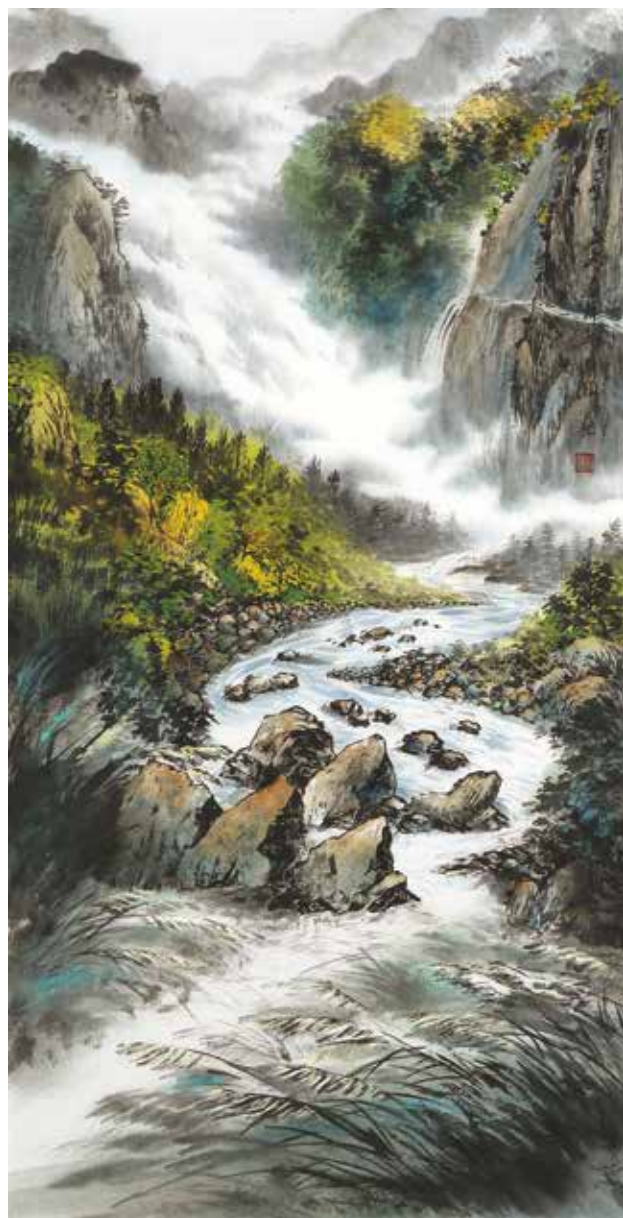
在職二 林宗賢 寧靜致遠



在職一 林依良 坪林採茶樂



日間四 蕭郁凡 坪·印象



進學二 陳灝瀚 聆聽坪林自然之音



進學四 陳禹彤 幽境



日間二 莊博舜 雲中茶香



在職二 張玉鳳 坪林寫生



日間三 孔維 湖光



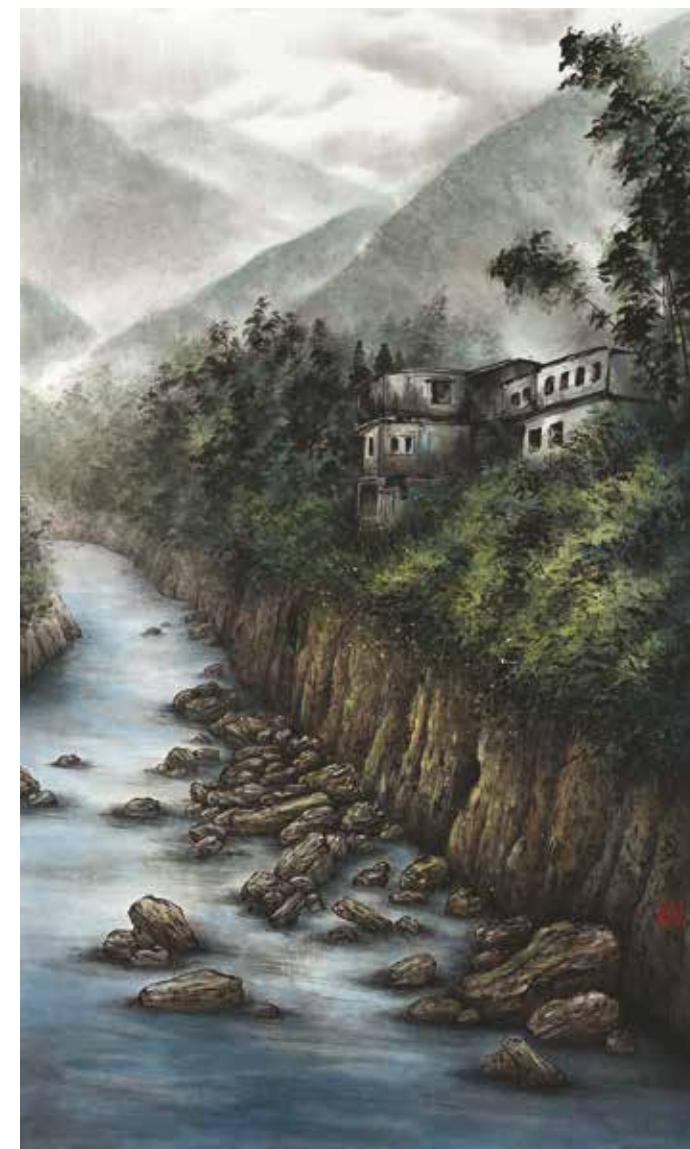
日間三 張惟雯 坪林老街巷



進學四 游黎郁 異空間



日間三 陳柏廷 雨



進學三 邱盈慈 坪林水色



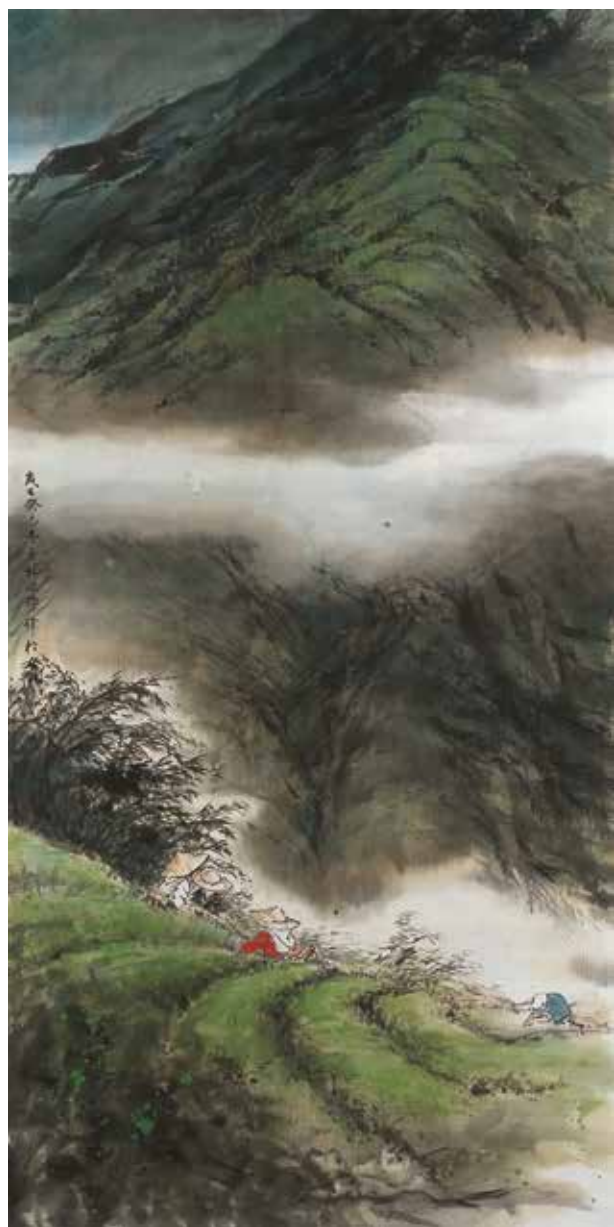
日間一 黃子杰 坪林一景



日間一 吳宜蓁 綠的樹靈 · 坪林思懷



日間一 葉孟儒 逆光坪林



日間二 林欣緯 采采



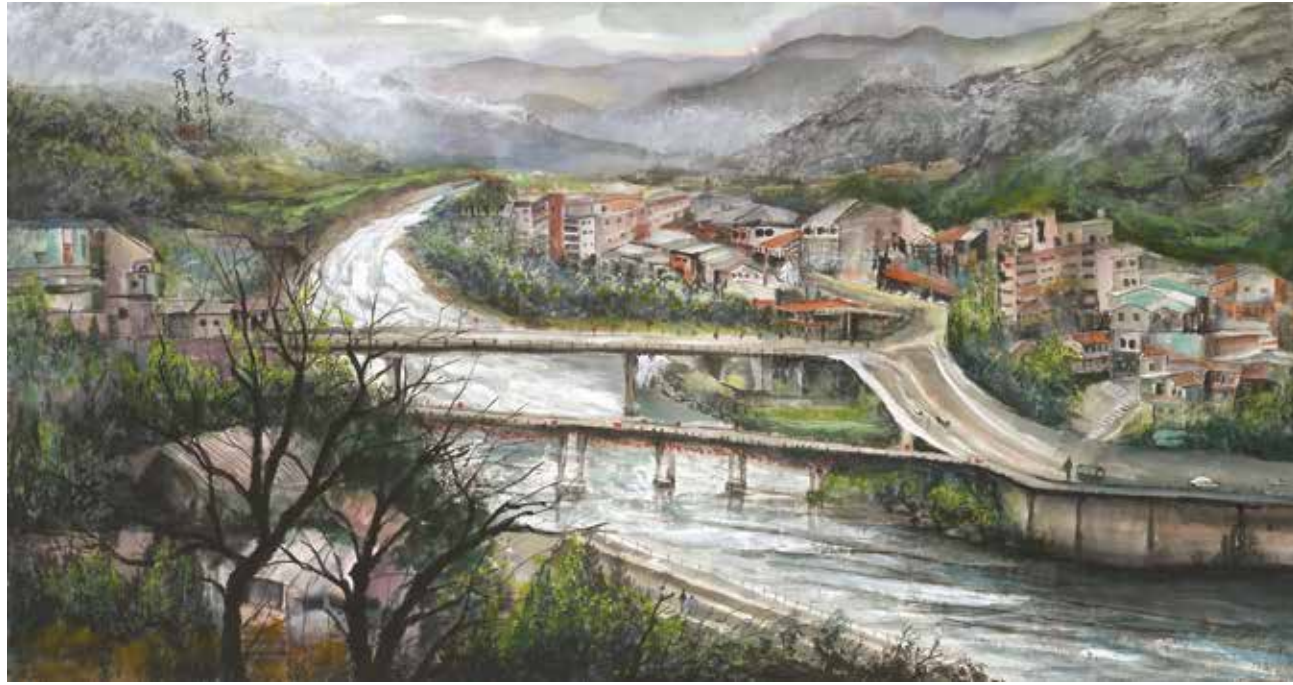
日間二 黃芷晴 漫延的思緒



日間二 鍾享諭 坪林一隅



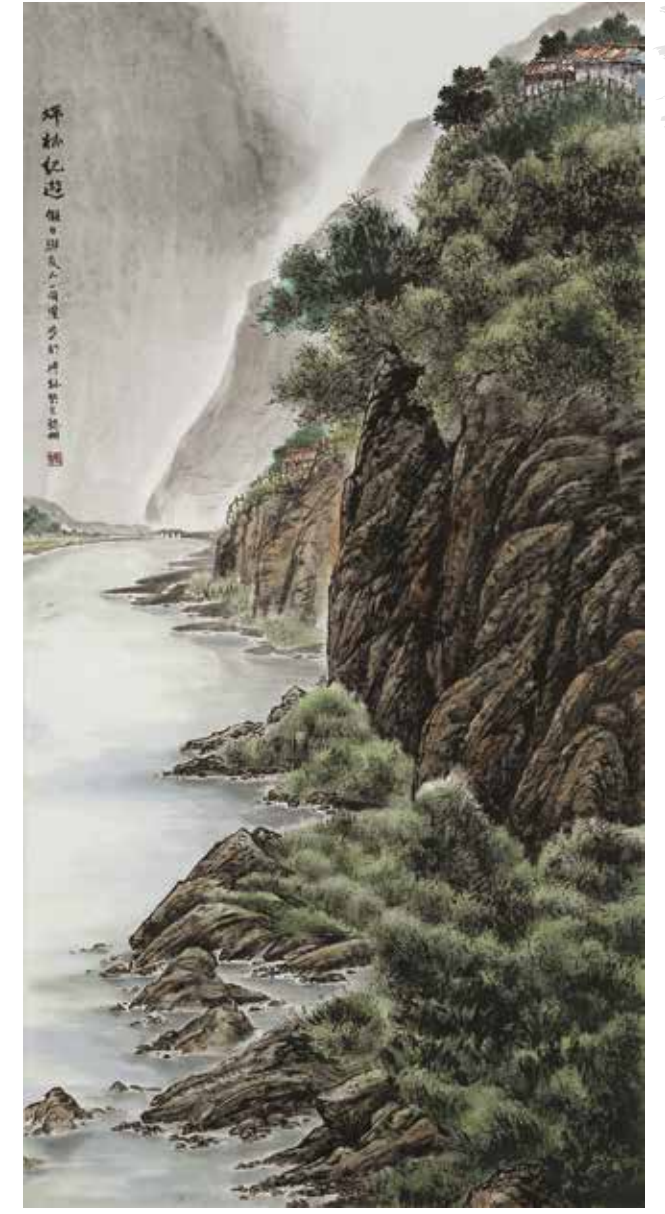
日間一 葉思佑 未央坪林



在職一 羅煥權 坪林寫生



進學二 陳文慧 雲瀑映茶香



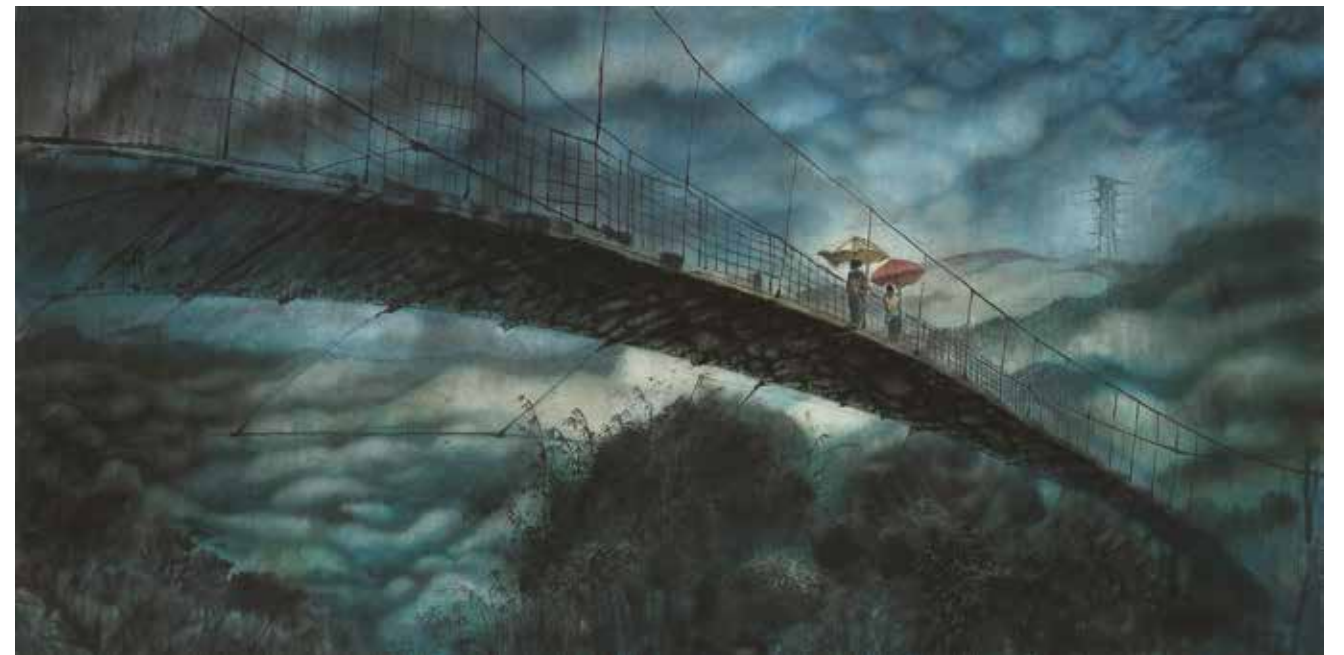
進學三 郭懿嫻 坪林記遊



進學三 郭禹成 茶香仙境



進學四 陳美慧 叢生



進學三 李宗營 沉默霧雨



在職一 陳碧蓮 茶山之旅



在職二 陳彩雲 走過歲月



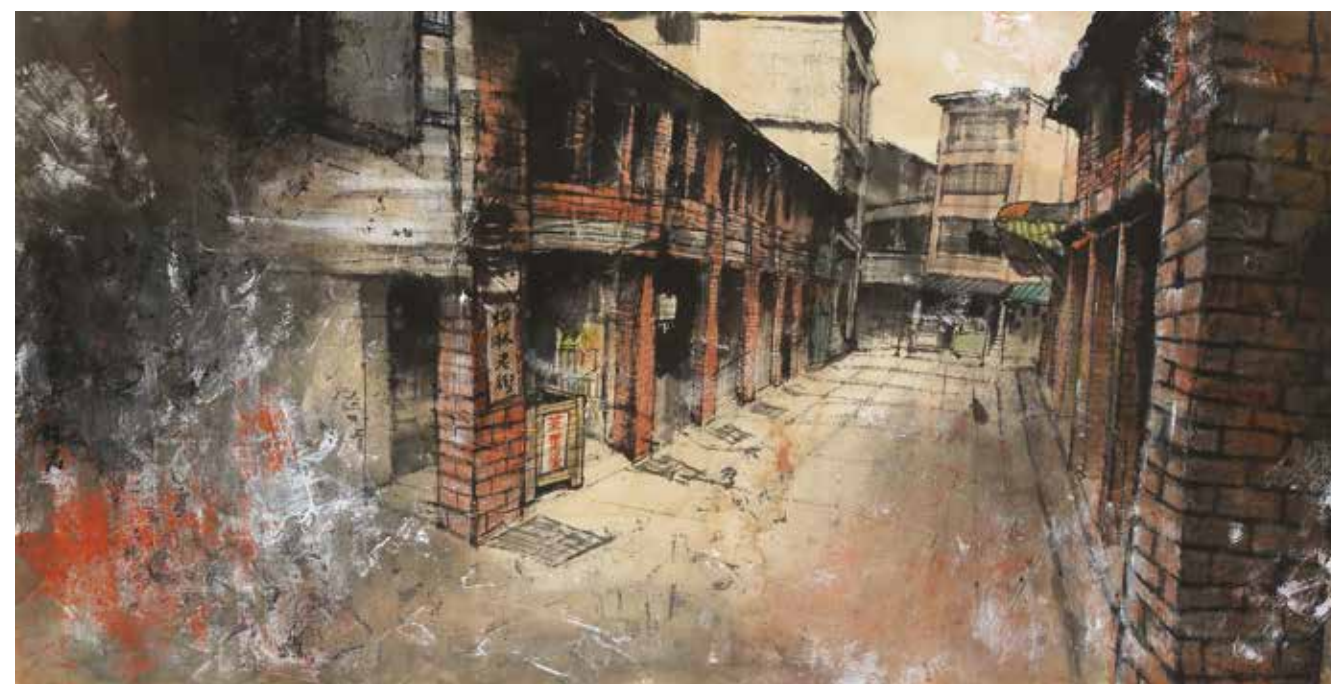
進學一 呂怡柔 坪林風光



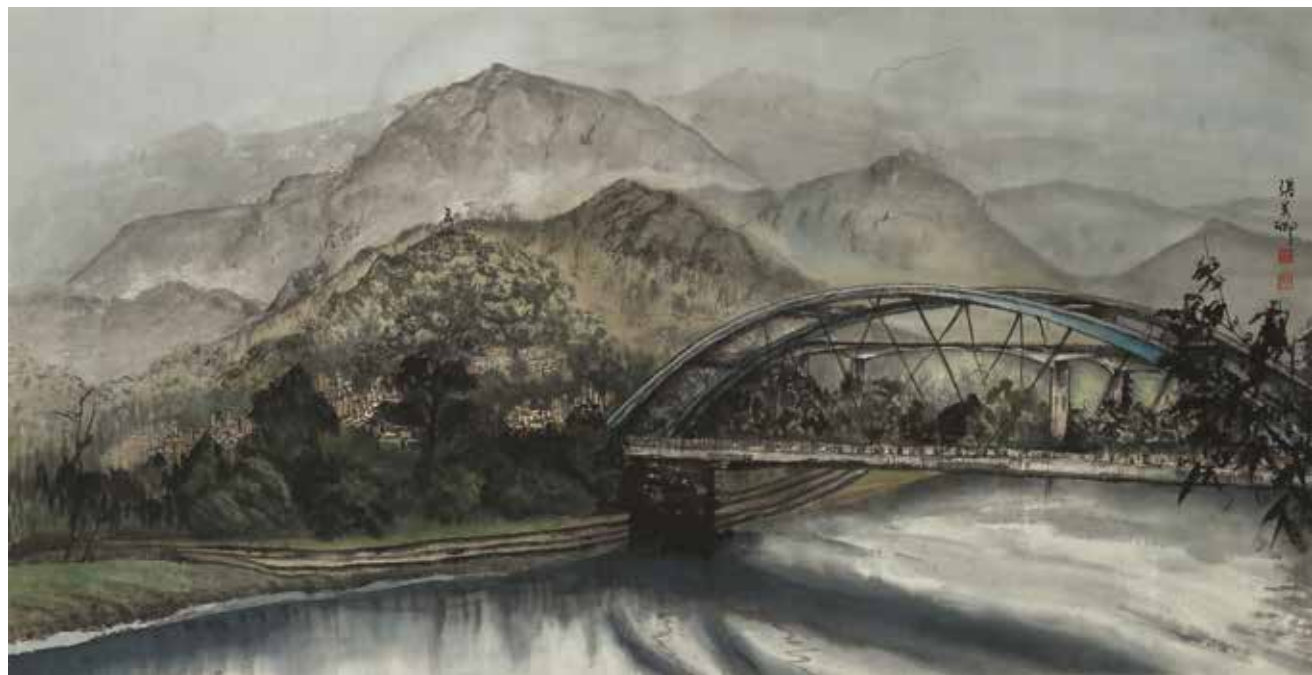
日間二 吳岱錦 坪凡



進學二 蔡東雲 坪林之美



日間三 陳佳君 時代



在職二 張美卿 平林橋寫生



在職一 蘇家芬 坪林印象



在職二 石秋雲 花香茶香坪林鄉



在職一 楊玲珠 香遠益清



在職二 李文峯 坪林一角



在職二 王文君 坪林一隅



進學二 呂浩維 陰柔與陽剛



在職一 陳俊宜 坪林風光



進學一 謝秀英 茶香仙境



日間四 游淑婷 水色



在職一 李美珍 坪林之美



在職一 吳敏嬌 茶緣



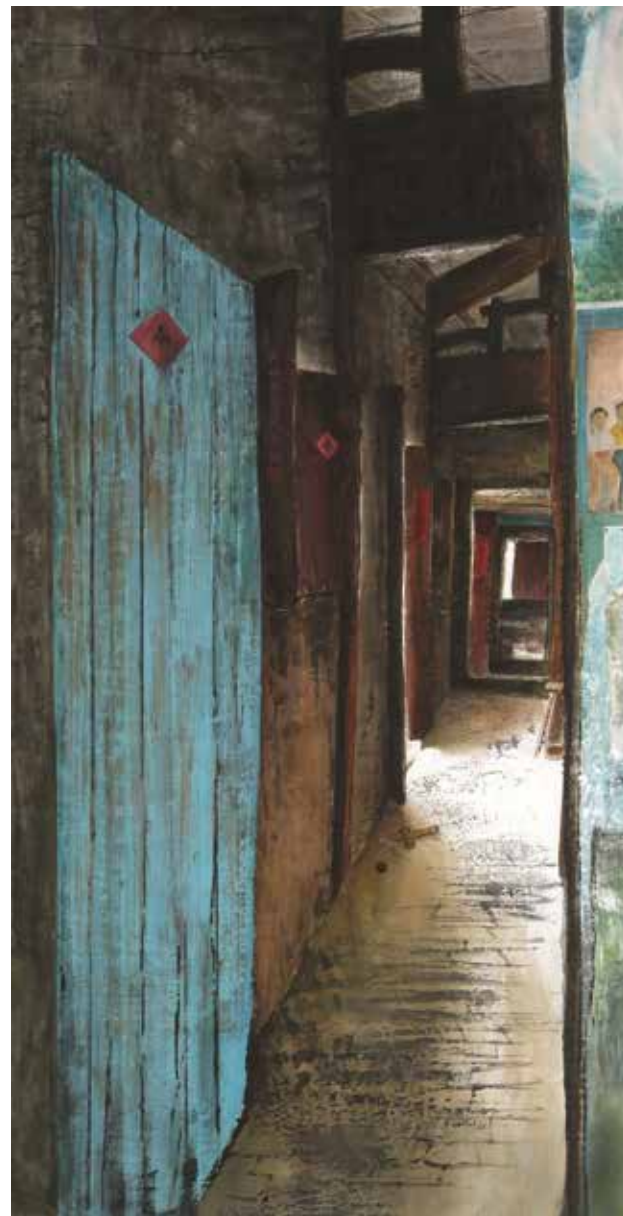
日間三 陳彥妤 雨落坪林美



日間二 李羿慧 尋



在職一 林秋蓮 坪林記趣



在職二 許素涵 喚起回憶



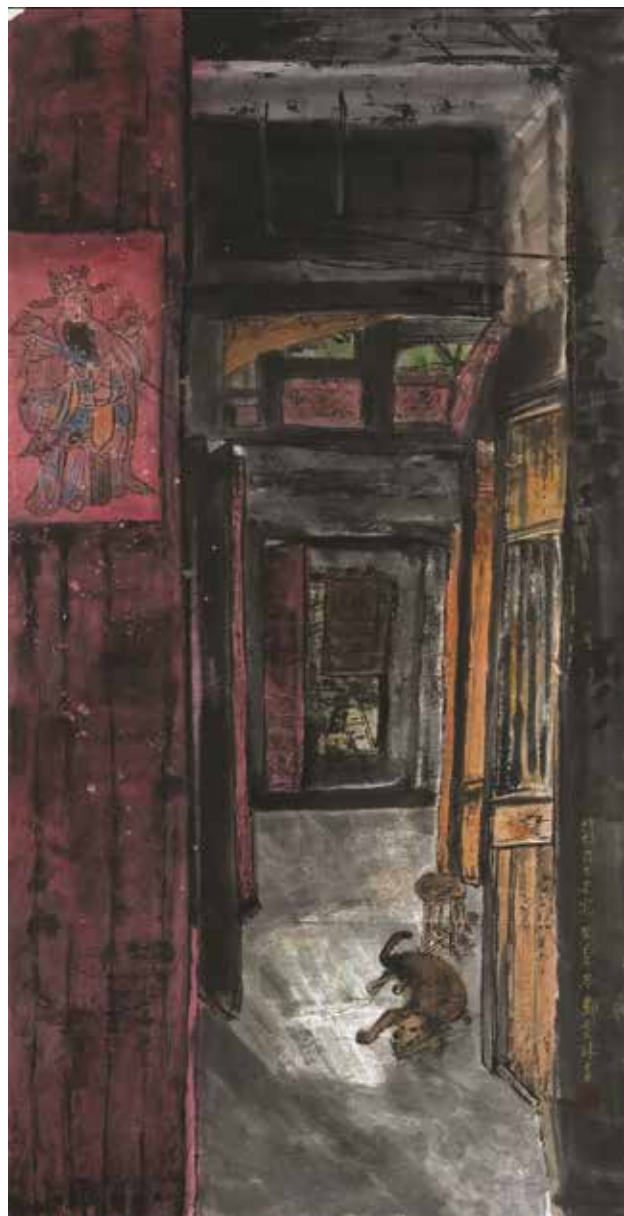
在職一 曾秀松 茶鄉之美



在職一 何雪輝 茶之鄉



日間三 鄭家樂 坪林夜晚



在職二 鄭雯珠 坪林醉老宅



在職二 王麗珍 坪林風光



在職二 楊竣閔 坪林釘子戶



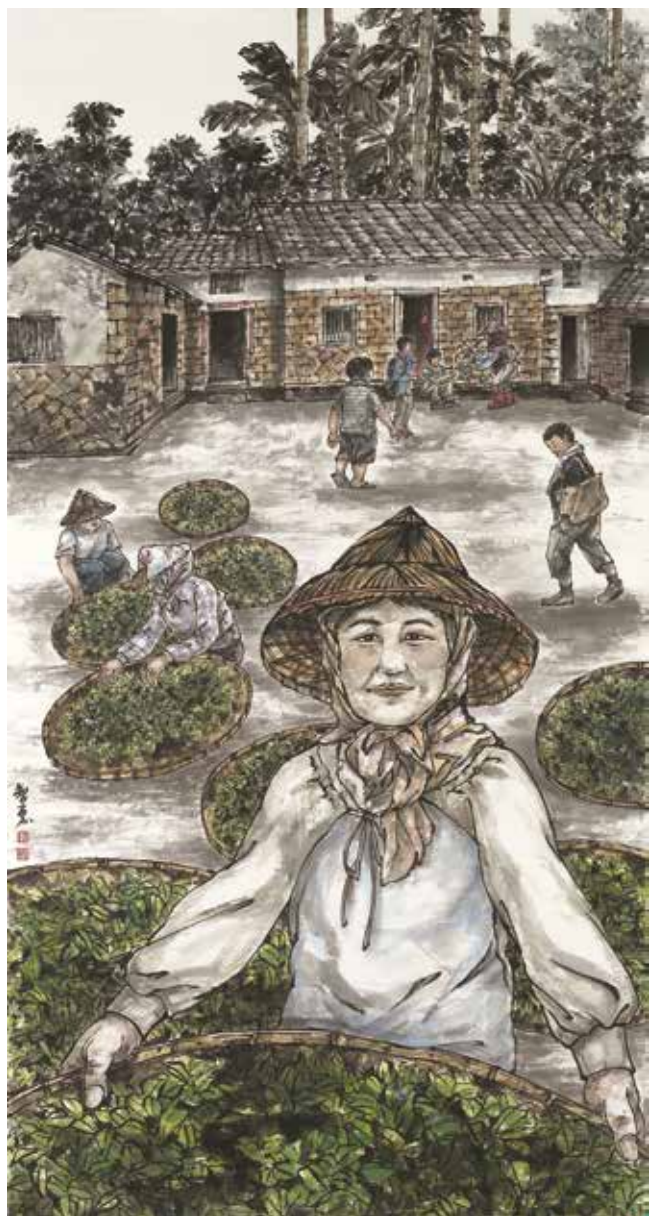
日間二 李宛真 往事成追憶



日間一 江玠徵 青青坪林



日間一 潘虹卉 探索坪林



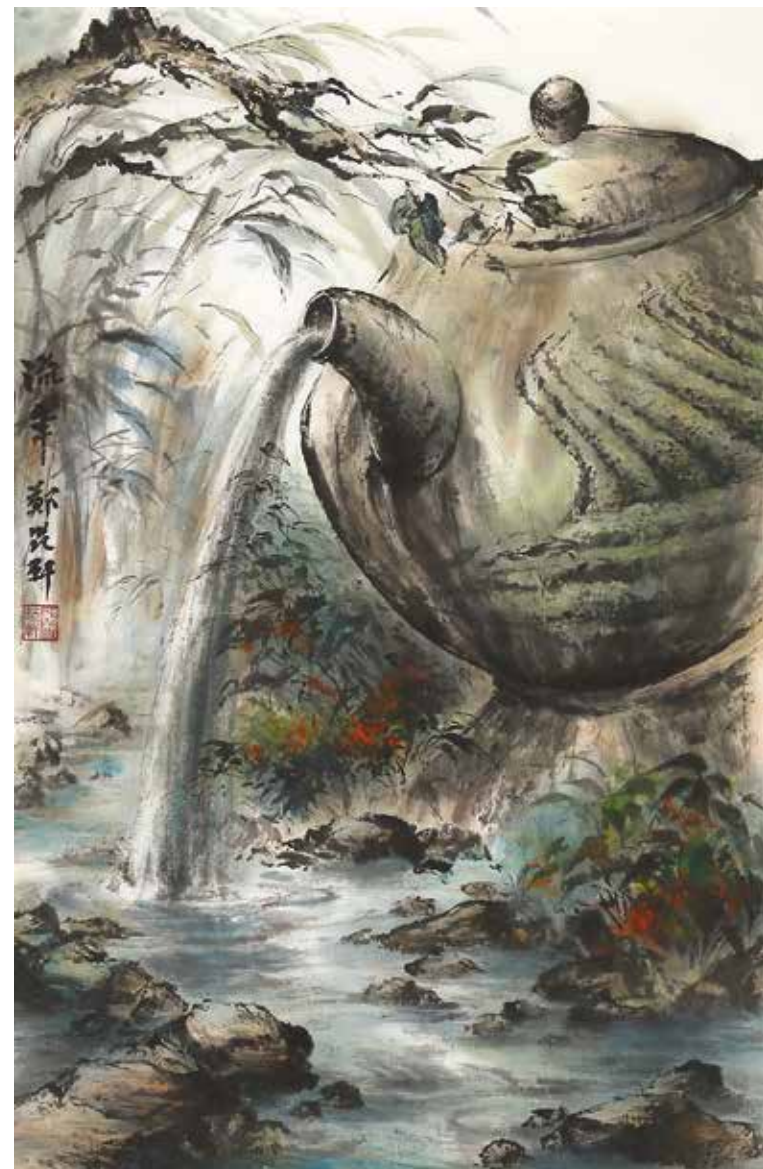
在職二 郭智惠 坪林茶香情



日間三 陳曉勳 靜謐



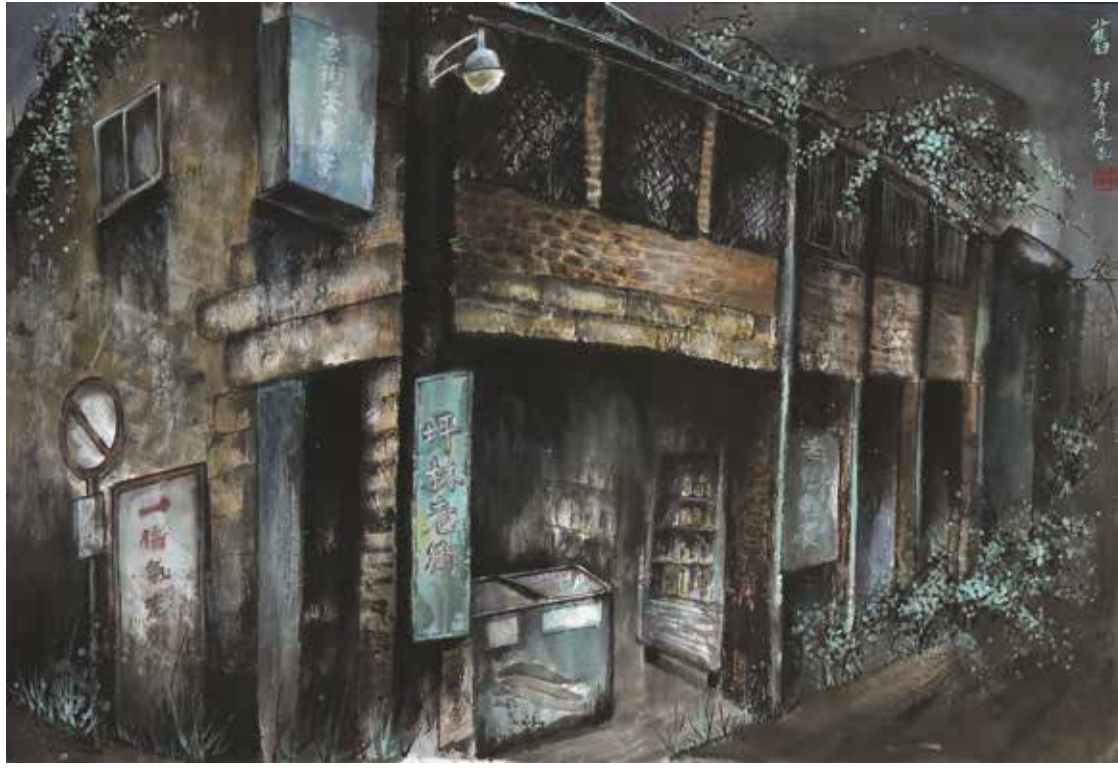
日間一 李姿穎 月光下的樹



日間二 鄭筑軒 流年



日間一 陳柔岑 湖映坪林



日間二 郭韋廷 舊



日間四 謝躋鴻 坪林之美



進學三 林穎君 綠光森林



日間二 楊涵甯 傾城



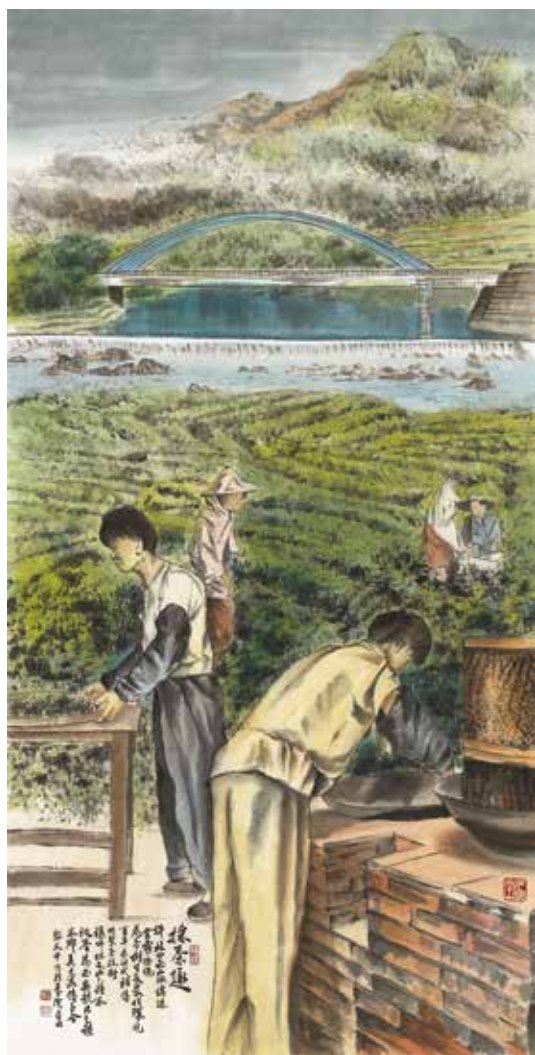
日間三 林佳諭 意遊溪河



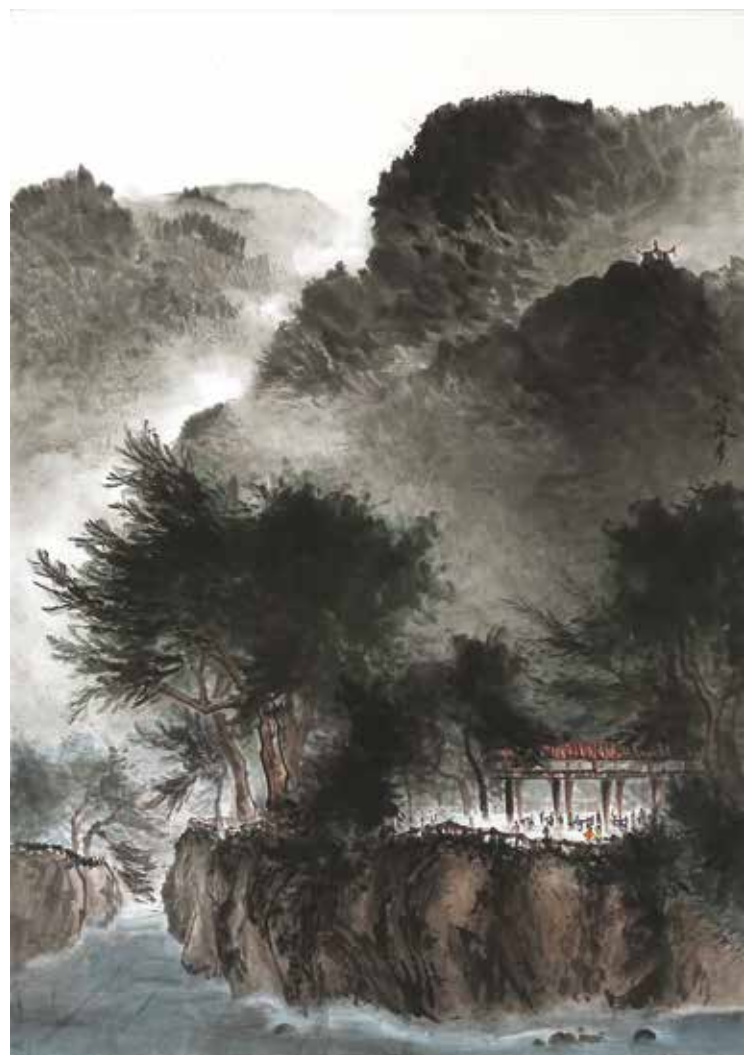
在職一 林玉琴 茶香



日間二 林玉瑩 閒



進學二 郭天中 採茶去



日間三 謝欣陵 午後時光



日間二 鄭佳耀 幻影茶香



日間二 鄭安 窗



進學二 楊松烽 茶鄉之美

入選

入選



進學一 郭詠宸 坪林之美



日間二 張薔薇 思忖昔日



進學二 李珮樺 一隻鳥仔嘍啾啾



Le pont des Arts

2014 踴 of 臺藝大 & 愛知藝大交流展

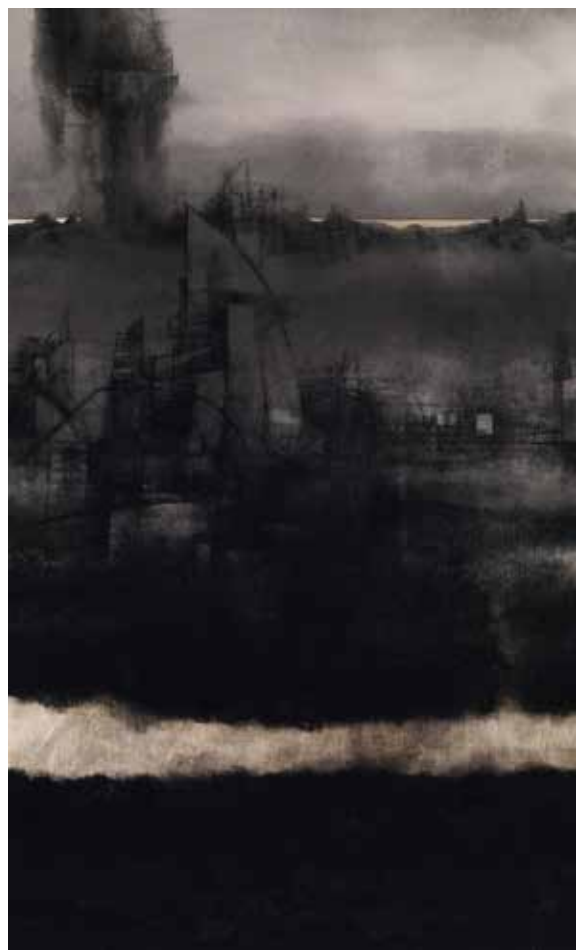




前畑裕司 view. Huge0804
— 2013 (162×222cm)



前畑裕司 view. plant-3
— 2013 (53×33cm)



吳尚邕 我已預見那遼闊・無限
I have seen the width of confines with boundless
— 2012 畫布設色 (100cm×61cm)



涂聖群 表面之上
— 2012 複合媒材 (195×165cm)



徐凡軒 HIBIKI 40S
— 2012



森下麻子 水沫
— 2013 岩繪具 絹本 (160×100cm)



森下麻子 つなく輪
— 2013 岩繪具 絹本 (100×160cm)



吳尚邕 交織著，以某種距離
— 2014 畫布設色 (65×50cm)



高田裕大 field2 — 2014 (260×162cm)



高田裕大 map (部分) — 2014 (尺寸可變)



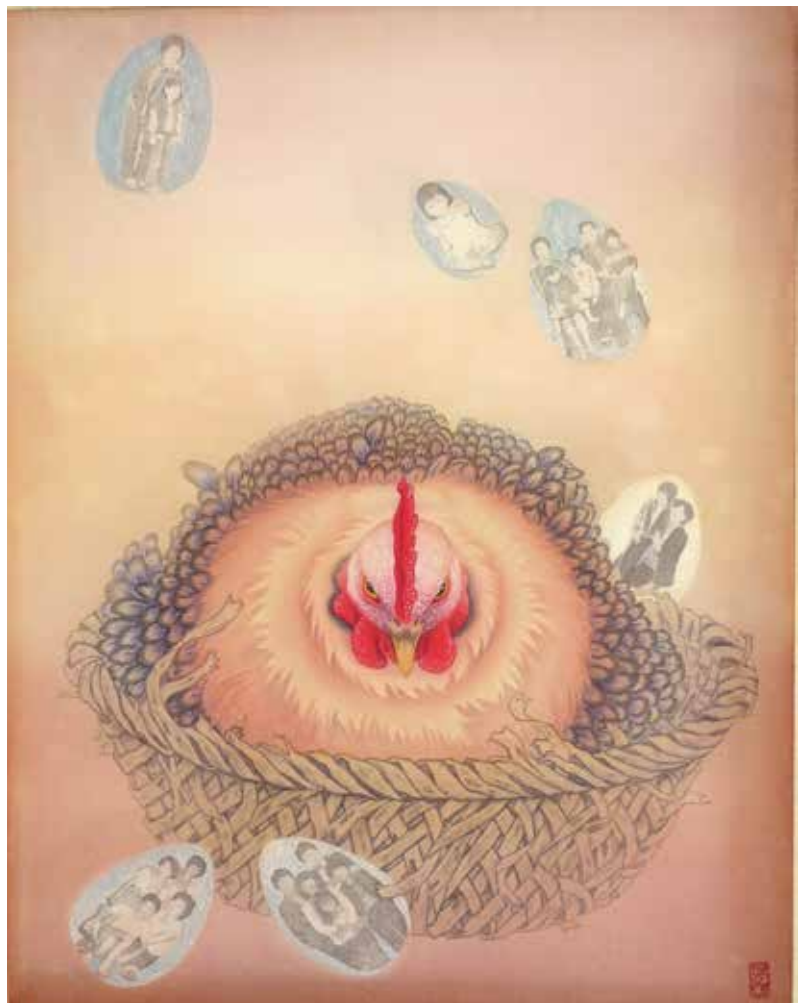
涂聖群 White Space — 2013- 水墨設色 (145×112cm)



徐凡軒 LUNA SEA III
— 2013 (386×130cm)



郭欣怡 那·兩粒
— 2013 紙墨顏料亮片 (176×87cm)



郭欣怡 母親
— 2013 絹墨顏料 (45×35cm)



陳盈如 江山美人
— 2014 綜合媒材絹本 (180×90cm)



陳盈如 天籟之音
— 2013 綜合媒材絹本 (180×270cm)

編 後 語

雪山隧道開通之後，隨著蔣渭水高速公路通車，原屬進入「後山」大動脈的北宜公路，已然謝盡繁華，位於該公路中點站的坪林，也未免門前冷落車馬稀了。

「坪林」聚落位於河邊林地傾斜處底部因此舊稱「坪林尾」，由於地形氣候而盛產香氣撩人的「文山包種茶」；1997年1月「坪林茶業博物館」的開館，收藏並展示全台灣最豐富「茶」相關的專業知識並宣揚茶文化的精神內涵。

書畫藝術學系為增進瞭解並弘揚鄉土文化內涵與歷史景觀之美，特舉辦「坪林之美」寫生創作比賽活動，師生一同以傳統筆墨紀錄當下坪林的人、事、地，藝術家時而鳥瞰、時而近觀，有如夢似幻的意境描繪、也有寫生紀實，不論寫景或人文寫照，在一片水墨淋漓中，再現了坪林風華更凸顯了這塊土地蘊藉雋永的人文物語。

本集同時登載了「Le pont des Arts — 2014 臺藝大書畫 & 愛知藝大日本畫交流展」的作品與現場交流實況照片。「橋」(pont) 可以是有形，也可以是無形的，它連結了地球的各個角落，同時也架起了人與人之間的交流，每個人心中也有許多這樣的「橋」，讓個人與外在的世事、甚而自己與自己的心靈觸動得以暢通無阻。此次展覽的藝術家有來自日本的前畑裕司、高田裕大、森下麻子、徐凡軒(留日博士生)與台灣的郭欣怡、陳盈如、吳尚邕、涂聖群，以「崩」(born) 為主題，轉借「le pont」的溝通交流之意象，並由藝術家現場導覽，詳細解說個人繪畫表現與創作理念，雖然各有不同但都是以內心為中心點出發，去感受且觀看這個世界的不同之處，以個人獨特的藝術語彙傳達出創作者本身的概念。

繪畫創作就像是一面鏡子，反映出創作者的心靈思維與當代美學，在本刊附梓之際，特此略註於後，以為誌之。

書畫藝術學系 劉素真

書畫藝術學系大觀書畫季刊工作執行委員會

委員名單：林錦濤、林隆達、阮常耀、劉素真、李宗仁、
陳炳宏、張進勇

大觀書畫 2014年 第三十四輯

出版者：國立臺灣藝術大學美術學院 書畫藝術學系

發行人：謝顯丞

總監：林進忠

策劃：林錦濤

題字：梅墨生

總編：劉素真

編輯：賴香因、林淑芬、陳重亨、林佳穎

封面設計：王耀德

印刷：承印實業股份有限公司

出版：2014年6月

G P N：2009504730